

# BARWY SZKŁA

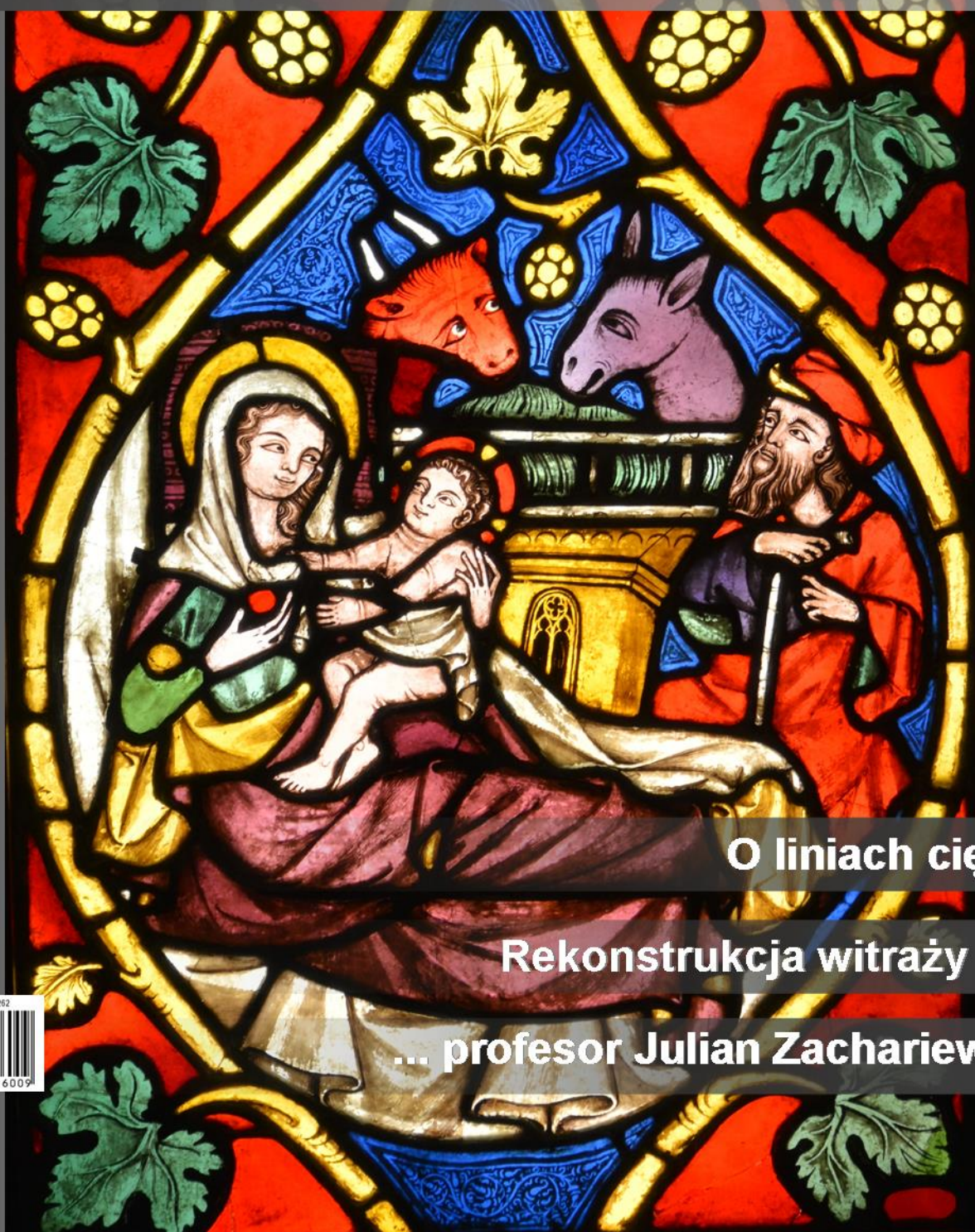
WITRAŻ

FUSING

SZKŁO ARTYSTYCZNE

Bezpłatne czasopismo internetowe dla zarejestrowanych użytkowników

nr 4 - 2013 rok



O liniach cięcia ...

Rekonstrukcja witraży a VAT

... profesor Julian Zachariewicz ...



# „Magia zaklęta w szkłe”

Wystawa prac Jolanty Treli



„Magia zaklęta w szkłe” to tytuł kolejnej wystawy szklanych prac Jolanty Treli. Tym razem ekspozycja odbywa się w jej rodzinnym mieście, w Muzeum Miasta Pabianic umieszczonym w renesansowym dworze zwanym „Zamkiem”. Wernisaż odbył się 29 listopada.



Niesamowity klimat wewnątrz Zamku nadał niepowtarzalny charakter wystawie. 35 szklanych prac podświetlonych, jak zawsze, ciepłym światłem, umieszczonych w dwóch salach, cieszyło oczy Gości wystawy. Jola opowiadała o pracy z różnym rodzajem szkła, o łączeniu szkieł przezroczystych i opalowych.



Aby przybliżyć słuchaczom zjawisko zmienności szklanych obrazów wystawionych na działanie dnia i nocy, na jednej ze ścian sali wystawowej zaprezentowana jest galeria fotografii witraży, zdjęć wykonanych nocą. To wzbudziło najwięcej emocji wśród oglądających. Dominowało niedowierzanie i jednocześnie zachwyt, że efekt może być tak odmienny, a jednak w obu wydaniach bardzo piękny.



Wystawę można oglądać do 9 lutego 2014 roku.